

Leica DISTO™ S910

Räumliches Messen und Pläne erstellen



 **SWISS** Technology
by Leica Geosystems

 PART OF
HEXAGON

- when it has to be **right**

Leica
Geosystems

Die Weltneuheit

Räumliches Messen mit P2P Technologie

Vor über 20 Jahren präsentierte Leica Geosystems das erste handgeführte Laserdistanzmessgerät und revolutionierte damit den Markt der Messtechnologie. Seither setzen wir die Standards für Produktivität bei einfachen und komplexen Messanwendungen. Wacher Innovationsgeist lässt unsere hochmotivierten Entwicklungsspezialisten immer wieder neue Ideen realisieren. Mit dem Leica DISTO™ S910 setzt Leica Geosystems wiederum einen neuen Meilenstein und vereinfacht Ihre täglichen Messaufgaben. Denn mit dem Leica DISTO™ S910 können Sie alles von einem Punkt aus messen und gleichzeitig digital als Punktdaten erfassen. Eine echte Arbeitserleichterung!



Leica DISTO™ S910

Steigert die Produktivität auf der Baustelle und im Büro



P2P TECHNOLOGY
by Leica Geosystems



Zielsucher
4-fach Zoom

X-RANGE
POWER TECHNOLOGY

Bluetooth
SMART

WLAN



Echtzeitübertragung von Punkt-Koordinaten



Messen von Punkten und Flächen

■ Räumliches Messen

Der Leica DISTO™ S910 revolutioniert mit seiner P2P Technologie das Messen mit handgeführten Laserdistanzmessgeräten. Dank der integrierten Smart Base können Distanzen, z. B. Breiten, zwischen beliebigen, auch unzugänglichen Punkten von einer Position aus gemessen werden. Die Kombination aus Smart Base und integriertem Neigungssensor eröffnet völlig neue Möglichkeiten und macht den Leica DISTO™ S910 zum vielseitigsten Laserdistanzmessgerät.

■ Messdaten im CAD Format aufnehmen

Eine weitere Weltneuheit! Mit dem Leica DISTO™ S910 können alle Messpunkte in einer DXF-Datei als Grundriss, als Aufriss oder sogar als 3D Daten erfasst und später im Büro über die USB Schnittstelle auf einen PC heruntergeladen werden. Für eine umfassende und sichere Dokumentation speichert der Leica DISTO™ S910 sogar alle Bilder, welche zeigen, bis wohin gemessen wurde. Dies vereinfacht und präzisiert das Erstellen von Plänen, oder die Qualitätsprüfung an Objekten.

■ Echtzeitübertragung von Punkt-Koordinaten

Über die WLAN Schnittstelle können Messdaten direkt vor Ort an einen mobilen Computer übermittelt und in Ihrer bevorzugten Software weiterverarbeitet werden. Der Verbindungsaufbau ist denkbar einfach – vergleichbar mit einem Hotspot. So können Sie unendlich viele Messpunkte – mit oder ohne Bilder – übertragen und Dokumentationen in Echtzeit erstellen bzw. überprüfen. Die kostenlose Software Leica DISTO™ transfer mit Plugin unterstützt außerdem die Übertragung der Ergebnisse in AutoCAD® und BricsCAD®.

■ 300 m Reichweite dank X-Range Power Technology

Mit der innovativen X-Range Power Technology steckt im Leica DISTO™ S910 die Messtechnik der Zukunft. Sie ermöglicht Reichweiten von bis zu 300 m und steht für beste Messperformance, das heißt schnelle und zuverlässige Messungen auch auf schlecht reflektierende Zielobjekte oder bei hellem Sonnenschein. Die Reichweite und Genauigkeit werden nach ISO 16331-1 geprüft. Deshalb hält der Leica DISTO™ S910 was er verspricht.



Das komplette Set für professionelles Messen

Dieses Set ist das Profi-Komplettsystem für praktisches Anzielen, präzises räumliches Messen und das Erstellen von Plänen. Es beinhaltet den Leica DISTO™ S910, den Leica Stativadapter FTA360-S und das Leica Stativ TRI 70. Gerät und Zubehör finden in einem attraktiven und robusten Koffer Platz.



Das Originalzubehör



Leica TRI 70 Stativ
Art.Nr. 794963



Leica TRI 100 Stativ
Art.Nr. 757938



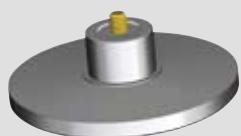
Leica TRI 200 Stativ
mit 1/4" Gewinde
Art.Nr. 828426



**Leica FTA360-S
Adapter**
Art.Nr. 828414



**Leica GZM3
Zieltafel**
Art.Nr. 820943



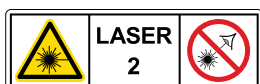
Adapter für Baustative
Art.Nr. 828416



Technische Daten

Typ. Messgenauigkeit	± 1,0mm
Reichweite	0,05 bis zu 300m
X-Range Power Technology	●
Smart Base Messbereich	
Horizontal	360°
Vertikal	- 40° bis 80°
Entfernung in m	2, 5, 10m
Typ. Toleranz der P2P Funktion	2, 5, 10mm
Nivelierbereich	± 5°
Zielsucher mit 4-fach Zoom	●
Übersichtskamera	●
Dateiformate	jpg, dxf

Speicher für CAD Dateien	20 Dateien, jeweils 30 Punkte
Gratis Software für Windows	●
Gratis App	iOS/Android
Datenschnittstelle*	Bluetooth® SMART, WLAN
Messungen pro Batteriesatz	bis zu 4000**
Batterien	Li-ion Akku
Ladezeit	4h
Schutzklasse	IP 54
Maße	164 x 61 x 32 mm
Gewicht mit Batterien	290g



Laserklasse 2
Gemäß IEC 60825-1

* Systemanforderung und weitere Details
finden Sie auf www.disto.com

** Im Bluetooth® oder WLAN Betrieb reduziert

Funktionsübersicht

- Distanzmessung
- Minimum- / Maximummessung
- Flächen- / Volumenmessung
- Malerfunktion
- Neigungsmessung
- Smart Horizontal Mode
- Geneigte Objekte messen
- Höhentracking
- Höhenprofilmessung
- Subtrahieren / Addieren
- Zielsucher mit 4-fach Zoom
- Kamerafunktion
- Messen im Foto
- Personalisierte Favoriten
- Touchscreen
- Kompass
- Punkt zu Punkt Messung
- Intelligente Winkelmessung
- Intelligente Flächenmessung
- DXF-Datenerfassung
- WLAN Datenübertragung
- Bluetooth® SMART

Software und Apps im Überblick

	Windows 7 (WLAN)	Ab Windows 8.1 (WLAN und Bluetooth® 4.0)	Android ab 4.3 (Geräte mit Bluetooth® 2.1 und SPP-Profil)	iOS (Gerät mit Bluetooth® 4.0)
Leica DISTO™ S910	Leica DISTO™ transfer	Leica DISTO™ transfer	Leica DISTO™ transfer BLE Leica DISTO™ sketch	Leica DISTO™ sketch Tools for Pro

Gratis App: Tools for Pro* & Leica DISTO™ sketch
Meistern Sie die Herausforderungen auf der Baustelle



*Tools for Pro app ist nicht verfügbar auf Google play



PROTECT unterliegt Leica Geosystems' Internationaler Herstellergarantie und den Allgemeinen Geschäftsbedingungen für PROTECT, nachzulesen unter www.leica-geosystems.com/protect.

* Erhältlich durch kostenlose Online-Registrierung innerhalb von 8 Wochen ab dem Kaufdatum.

PROTECT by Leica Geosystems Unser Schutz für Ihren Erfolg

Neben umfassendem Fachwissen hat globales Verständnis für die Bedürfnisse und Ansprüche unserer Kunden bei Leica Geosystems höchste Priorität. Die enge Zusammenarbeit mit Profis aus der Praxis führt zu benutzerfreundlichen Produkten, die genau auf die Kundenerwartungen abgestimmt sind. Unsere Produkte bieten ein hohes Maß an Zuverlässigkeit, Genauigkeit und Robustheit – selbst unter den härtesten Baustellenbedingungen. Sie steigern die Produktivität und den Erfolg unserer Kunden. Mit PROTECT by Leica Geosystems bieten wir einen erstklassigen Service, auf den Sie sich jederzeit und überall verlassen können.

Für weitere Informationen, besuchen Sie www.leica-geosystems.com/protect



Abbildung, Beschreibung und technische Daten unverbindlich; Änderungen vorbehalten.
Gedruckt in der Schweiz. Copyright Leica Geosystems AG, Heerbrugg, Schweiz 2015
828431de – 01.15 – galledia

Ihr Fachhändler



Josef Attenberger GmbH
Wasserburger Str. 7
84427 St. Wolfgang
Deutschland

t. 08085 930 510
f. 08085 930 550
e. info@attenberger.de
w. www.attenberger.de
www.profibauvermessung.de